

۱- در کدامیک از محیط های نرم افزار SolidWorks فرآیند مونتاژ مجموعه انجام می شود؟

الف - Sketch ب - Part ج - Assembly د - Drawing

۲- وظیفه زبانه مدیریت ویژگی (Property Manager) در نرم افزار Solidworks چیست؟

الف- جهت نمایش و ویرایش ویژگی های موضوعات و دستورات انتخابی ب- ویرایش فیچرهای ایجاد شده

ج- جهت ترانس گذاری هندسی د- جهت نمایش خصوصیات هندسی موضوع انتخاب شده در Sketch

۳- برای ترسیم چند ضلعی منتظم از کدام دستور استفاده می شود؟

الف- Rectangle ب- Polygon ج- Spline د- Ellipse

۴- جهت ترسیمات دو بعدی از چه سربرگی استفاده می شود؟

الف- Sheet Metal ب- Drawing ج- Feature د- Sketch

۵- برای ایجاد مسیر مارپیچ از چه دستوری استفاده می شود؟

الف- Spline ب- Composite Curve

ج- Curve د- Helix and Spiral

6- برای اعمال قیدهای هندسی از چه دستوری استفاده می شود؟

الف- smart Dimension ب- Add Relation ج- Quick snap د- گزینه الف و ج

۷- در دستور Extrude برای ایجاد حجم به دو طرف با اندازه های دلخواه کدام یک از گزینه های زیر باید فعال شود؟

الف- فعال کردن قسمت Thin feature ب- فعال کردن حالت Midplane

ج- فعال کردن قسمت Direction 2 د- گزینه ۱ و ۲ درست است

۸- برای ایجاد یک plane با فاصله معین از سطح انتخابی، از کدام حالت استفاده می شود؟

الف- Offset Distance ب- At Angle ج- Parallel plan at point د- Normal to curve

۹- دستور Curve driven pattern به چه منظور استفاده می شود؟

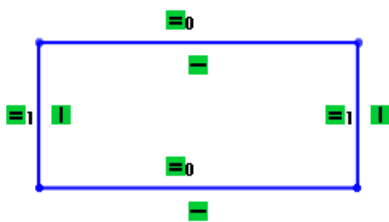
الف- برای تکرار حجم به صورت دایروی ب- برای تکرار حجم به صورت خطی

ج- برای تکرار حجم به با فواصل معین د- برای تکرار حجم در مسیر خاص

۱۰- برای برداشت اطلاعات هندسی از یک مدل از کدام دستور استفاده می شود؟

الف- Mass properties ب- Measure ج- Section properties د- گزینه الف و ب

۱۱- در شکل روبرو چه قیدهایی اعمال شده است؟



الف- Horizontal ,Vertical , Perpendicular ب- Horizontal ,Parallel ,Equal

ج- Vertical ,Horizontal , Equal د- Vertical, Equal, Collinear

۱۲- برای مشاهده قیدها از کدام دستور استفاده می شود؟

الف- Add relation ب- Fully define sketch

ج- Display/Delete relations د- همه موارد

۱۳- اثر قید collinear روی دو خط چه می باشد؟

الف- دو خط مساوی می شوند ب- دو خط هم راستا می شوند ج- دو خط موازی می شوند د- دو خط عمود می شوند

۱۴- کدام یک از دستورات زیر، نمایه برداشتنی ایجاد می کند؟

الف- Extruded surface ب- Extruded cut ج- Bass flange د- Extruded boss

۱۵- برای بریدن حجم با استفاده از محور متقارن از چه دستوری استفاده می‌شود؟

- الف- Revolved Cut ب- Extruded cut ج- Swept Cut د- Lofted Cut

۱۶- برای شناور کردن یک قطعه مبنا در محیط مونتاژ از چه روشی استفاده می‌شود؟

الف- روی مدل در محیط گرافیکی راست کلیک کرده و دستور Float را اجرا می‌کنیم

ب- روی مدل کلیک کرده و دستور move را اجرا می‌کنیم

ج- روی مدل در محیط گرافیکی راست کلیک کرده و دستور Fix را اجرا می‌کنیم

د- گزینه الف و ب درست است

۱۷- از کدام یک از قید های زیر در محیط مونتاژ ، برای هم محوری استوانه‌ها استفاده می‌شود ؟

- الف- Coincident ب- Tangent ج- Concentric د- perpendicular

۱۸- از کدام یک از قید های زیر جهت ثابت کردن دو قطعه نسبت به هم استفاده می‌شود ؟

- الف- perpendicular ب- Lock ج- Fix د- Concentric

۱۹- برای یافتن تداخل در محیط مونتاژ از کدام دستور استفاده می‌شود ؟

- الف- Interference Detection ب- Copy with mates ج- Insert components د- Mate

۲۰- برای ویرایش مدل هندسی در محیط مونتاژ از چه دستوری استفاده می‌شود ؟

- الف- Edit Feature ب- Edit sketch ج- Edit component د- موارد الف و ب

۲۱- برای ایجاد نمای انفجاری در محیط مونتاژ از کدام دستور استفاده می‌شود ؟

- الف- Insert component ب- Exploded view ج- Copy with mates د- Smart Fasteners

۲۲- برای تکرار قطعات در مسیر دلخواه ، در محیط مونتاژ از چه دستوری استفاده می‌شود ؟

- الف- Linear component ب- Curve Driven pattern

- ج- Circular component pattern د- Feature Driven Component Pattern

۲۳- برای کپی گرفتن از یک قطعه در محیط مونتاژ از چه دستوری استفاده می‌شود؟

- الف- insert components ب- Copy with mates

ج- گرفتن کلید Ctrl و درگ کردن قطعه مورد نظر د- موارد ب و ج صحیح است

۲۴- برای ایجاد سه نما به طور هم زمان از چه دستوری استفاده می‌شود ؟

- الف- Standard 3 view ب- Projected view ج- Aligned section view د- همه موارد

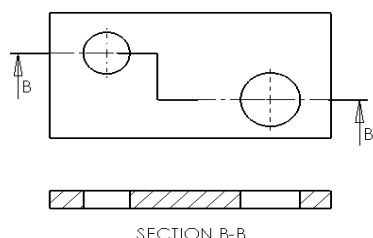
۲۵- برای ایجاد نمای برش شکسته مایل از کدامیک از دستورات زیر استفاده می‌شود ؟

- الف- Aligned section view ب- Section view ج- Detail view د- Break

۲۶- برای ایجاد نمای برش روبرو از کدامیک از دستورات زیر استفاده می‌شود ؟

- الف- Aligned section view ب- Detail view

- ج- Section view د- Break



۲۷- برای اندازه گذاری پیخ از چه دستوری استفاده می‌شود؟

- الف- Weld Symbol ب- Chamfer Dimension ج- Chamfer د- موارد ب و ج

۲۸- دستور Geometric Tolerance برای اعمال استفاده می‌شود؟

الف- تolerانس هندسی ب- علائم مرجع

ج- جدول گذاری نقشه د- علائم جوشکاری

